

1. cserépfedés
3/5 cm lécezés
3/5 cm ellenléc
1 rtg. alátét héjazat
2,5 cm ritkított deszkázat
szegezett fatartó

2. 15 cm kőzetgyapot kiegészítő hőszigetelés
2x6 cm ISOLYTH L 80 hőszigetelés
fatartók között körében rakva
aprólékú dróthálával leszorítva
1 rtg. pvc. fólia
2,2 cm nútolt gyalult deszkaborítás

3. 1,5 mm Mapei Mapeplan hegeszthető pvc lemez
csapadékvíz elleni szigetelés
mechanikus rögzítéssel
1 rtg. elválasztó műanyag filc 130 g/m2
15 cm lépésálló hőszigetelés (5+10 cm)
mechanikailag rögzített
meglévő ragasztott vízszigetelés
min. 6 cm lejtőbeton
12 cm NIKECELL hőszigetelés
27 cm vasbeton födémfalló

4. 3-4 cm helyszíni műkő burkolat
6 cm aljzatbeton
10 cm kavicsgyázat
talaj

5. 3-4 cm helyszíni műkő burkolat
7 cm aljzatbeton
2 rtg. C 150 talajnedvesség elleni szigetelés
≈30 cm homokos kavics feltöltés
≈30 cm föld feltöltés

6. 1 cm greslap
0,5 cm ragasztó
6 cm aljzatbeton
1 rtg. technológiai szigetelés
6 cm lépésálló hőszigetelés
1 rtg. bitumenes vastaglemez szigetelés
megmaradó régi vízszigetelés
8 cm aljzatbeton
≈ 30 cm kavicsgyázat
≈ 30 cm talaj feltöltés
termett talaj

7. 1 cm csúszásmentes greslap
0,5 cm ragasztó
≈ 7-11 cm aljzatbeton
1 rtg. bitumenes vastaglemez
megmaradó régi vízszigetelés
≈ 30 cm kavicsgyázat
≈ 30 cm talaj feltöltés
termett talaj

8. 1 cm csúszásmentes greslap
0,5 cm ragasztó
≈ 7-11 cm aljzatbeton
1 rtg.technológiai szigetelés
2 cm lépésálló hőszigetelés
1 rtg. bitumenes vastaglemez
megmaradó régi vízszigetelés
8 cm aljzatbeton
≈ 30 cm kavicsgyázat
≈ 30 cm talaj feltöltés
termett talaj

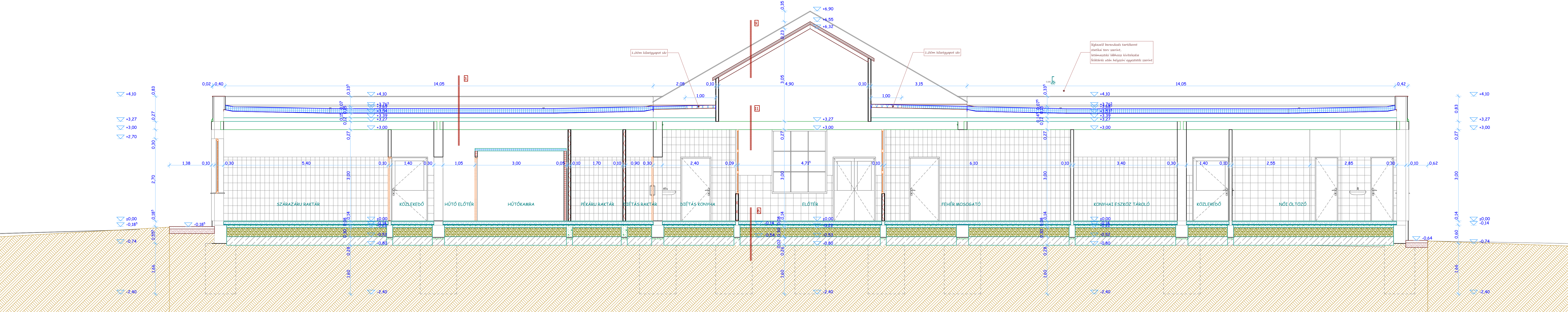
9. cserépfedés
3/5 cm lécezés
3/5 cm ellenléc
1 rtg. alátét héjazat
2,5 cm ritkított deszkázat
2x6 cm ISOLYTH L 80 hőszigetelés
1 rtg. fólia
2 cm DURINYP



10. cserépfedés
3/5 cm lécezés
3/5 cm ellenléc
1 rtg. alátét héjazat
2,5 cm ritkított deszkázat
2x6 cm ISOLYTH L 80 hőszigetelés
1 rtg. fólia
2 cm műféderez deszkaborítás
légtér
ritkított deszkázat
1 rtg. páratérsztő fólia
10/15 cm fagerendák között
20 cm kőzetgyapot hőszigetelés
1 rtg. párazáró fólia
fém vízszervezet
1,25 cm gipszkarton 2rtg.

11. 1 cm greslap
0,5 cm ragasztó
27 cm előregyártott födémfalló

12. cserépfedés
3/5 cm lécezés
3/5 cm ellenléc
1 rtg. alátét héjazat
2,5 cm ritkított deszkázat
légrés
2,2 cm gyalult, nútolt deszkázat

13. cserépfedés
3/5 cm lécezés
3/5 cm ellenléc
1 rtg. alátét héjazat
2,5 cm ritkított deszkázat
légrés
15 cm kőzetgyapot utólagos hőszigetelés
2x6 cm ISOLYTH L 80 hőszigetelés
2,2 cm gyalult, nútolt deszkázat



 AXIS LINEA BT. H-3525 MISKOLC, CSERÉLY U. 54.		ÉPÍTMÉNY MEGNEVEZÉSE : Készítéskéti konyha fejlesztése		TÖRZSSZÁM : 1414-14/2016	RAJZSZÁM : É-9
TERVEZŐ : Toma Tibor okl. építészmérnök MÉK : É-05-0174 Tél : 00-36-30/9982055 T/Fax : 00-36-46/357-224		HELYE : 3770 Sajószentpéter, Petőfi u. 2. sz.		HRSZ : 186/2	
		TERV MEGNEVEZÉSE : Tervezett c-c metszet		ÉPÍTTETŐ : Sajószentpéter Városi Önkormányzat 3770 Sajószentpéter, Kálvin tér 4. sz.	
MÉRETARÁNY : M = 1 : 50		DÁTUM : 2017. 11.			